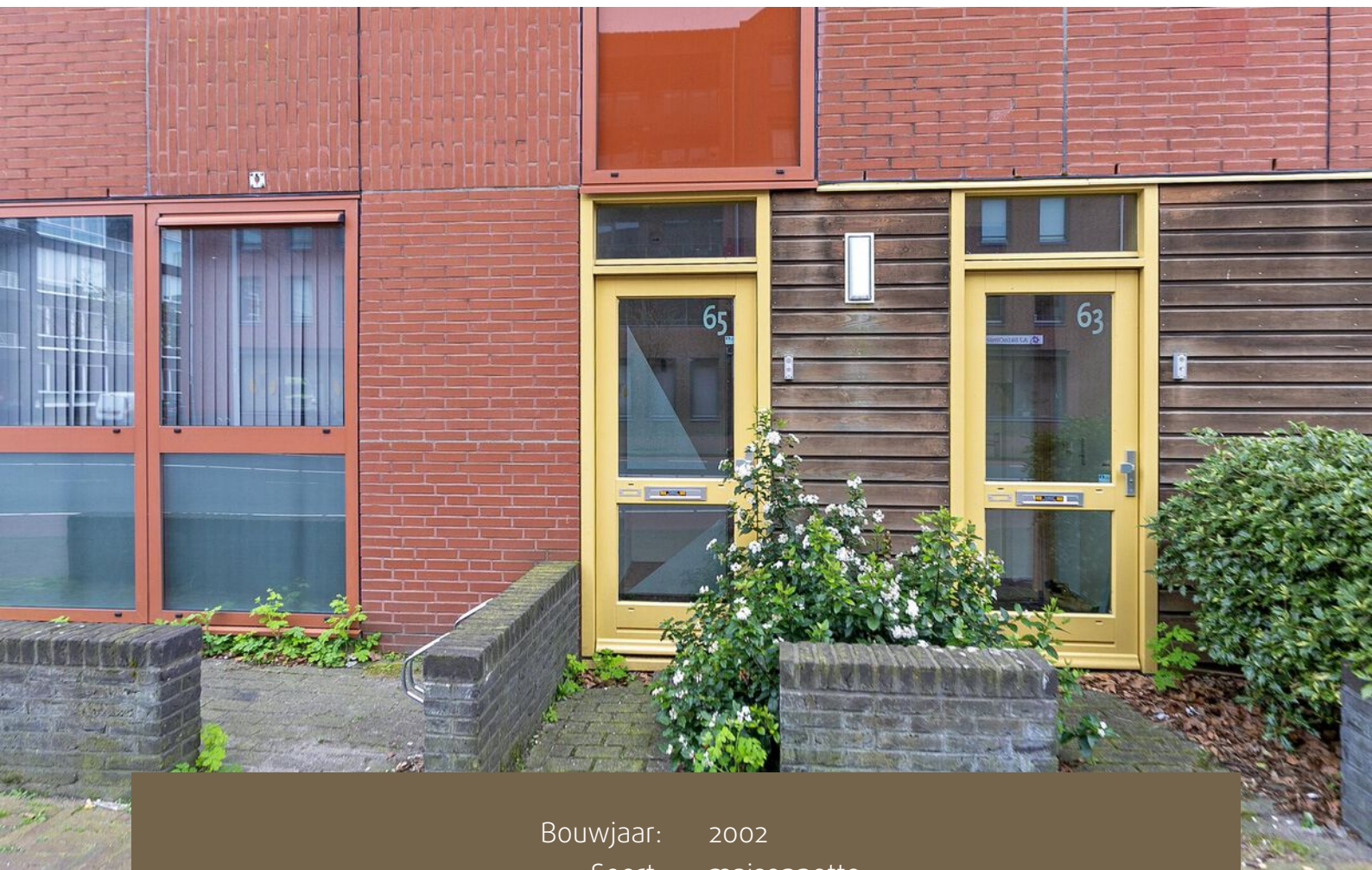




Wonen nabij het
centrum en station

AMERSFOORT
Groningerstraat 65

Kenmerken & specificaties



Bouwjaar:	2002
Soort:	maisonnette
Kamers:	4
Inhoud:	325 m ³
Woonoppervlakte:	92 m ²
Perceeloppervlakte:	0 m ²
Overige inpandige ruimte:	-
Gebouwgebonden buitenruimte:	8 m ²
Externe bergruimte:	5 m ²
Verwarming:	stadsverwarming

Omschrijving

Leuke 3-kamer maisonnette met eigen parkeerplaats en berging gelegen aan de rand van het populaire Soesterkwartier en op loopafstand van het Eemplein! Daarnaast loop je ook nog binnen 5 minuten naar Amersfoort Centraal en is de supermarkt bereikbaar met 2 minuten lopen.

Dit appartement met eigen entree heeft een woonoppervlak van 92m² verdeeld over 3 verdiepingen en beschikt over 2 grote slaapkamers, een badkamer met separaat toilet een ruime woonverdieping met open keuken en toegang tot het balkon. Daarnaast krijg je in het souterrain van het gebouw de beschikking over een eigen berging en parkeerplaats.

Indeling

Begane grond: eigen entree, hal met meterkast (incl stadsverwarming) en trapopgang naar de 1e verdieping.

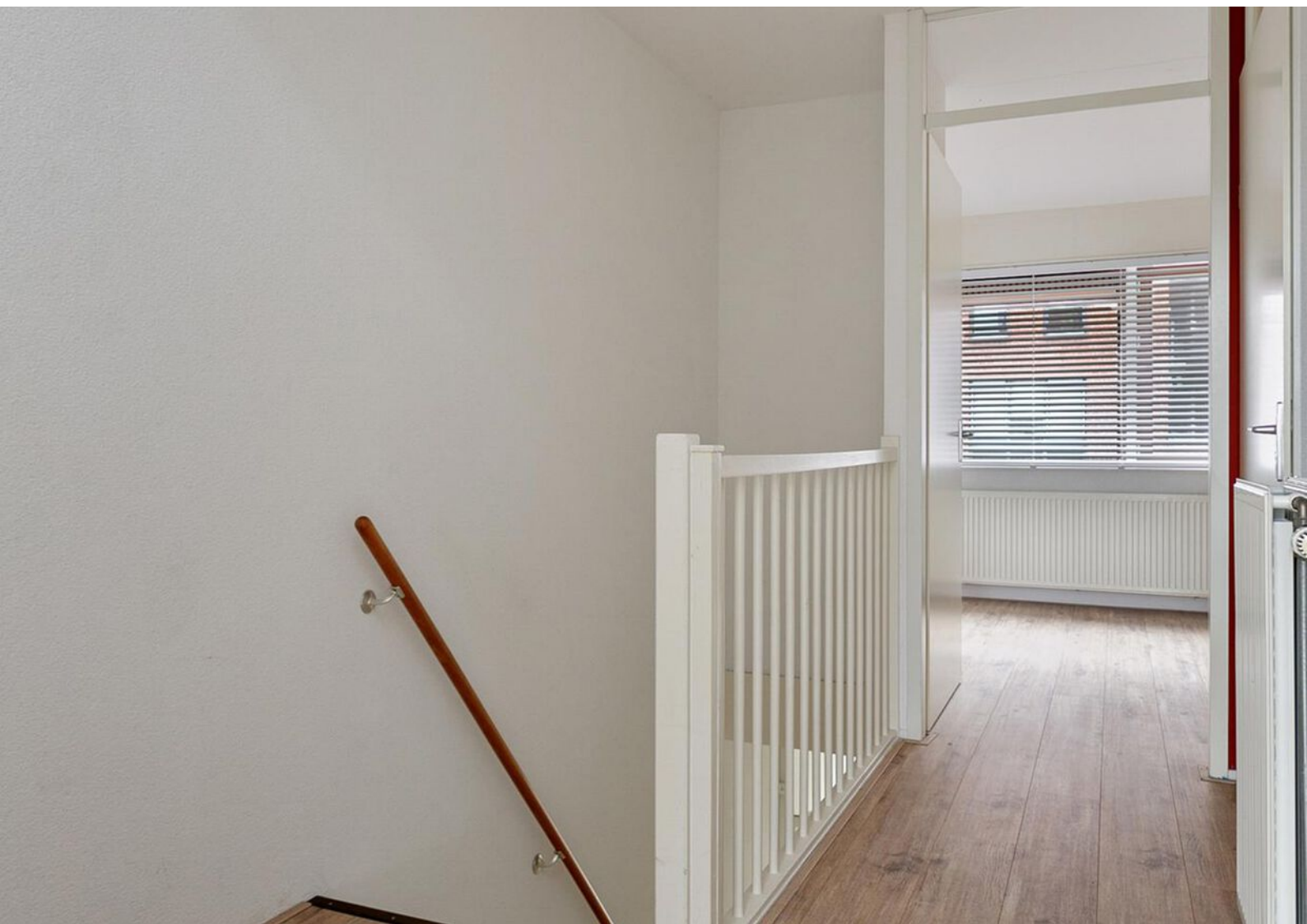
Eerste verdieping: Overloop, 2 slaapkamers voorzien van inbouwkast. Badkamer voorzien van inloofdouche, vaste wastafel en aansluiting voor de wasmachine. aparte toiletruimte.

Tweede verdieping: Lichte woonkamer met open keuken voorzien van een eenvoudig keukenblok met inductiekookplaat en losse koel-/vriescombinatie. Aan de achterzijde en tevens rustige kant van het gebouw bevindt zich het balkon dat op het zuiden is gelegen.

Bijzonderheden:

- Bouwjaar 2002
- Eigen parkeerplaats en berging in onderbouw.
- Aanvaarding kan op korte termijn.
- VvE bijdrage circa € 190,21 per maand incl de parkeerplaats
- Stadsverwarming
- Niet-zelfbewoningsclausule van toepassing
- Het appartement wordt geleverd zoals deze tijdens de bezichtigingen zichtbaar is, vandaar dat er geen lijst van zaken beschikbaar is.

Maak direct een afspraak voor een bezichtiging met Floris De Makelaar!







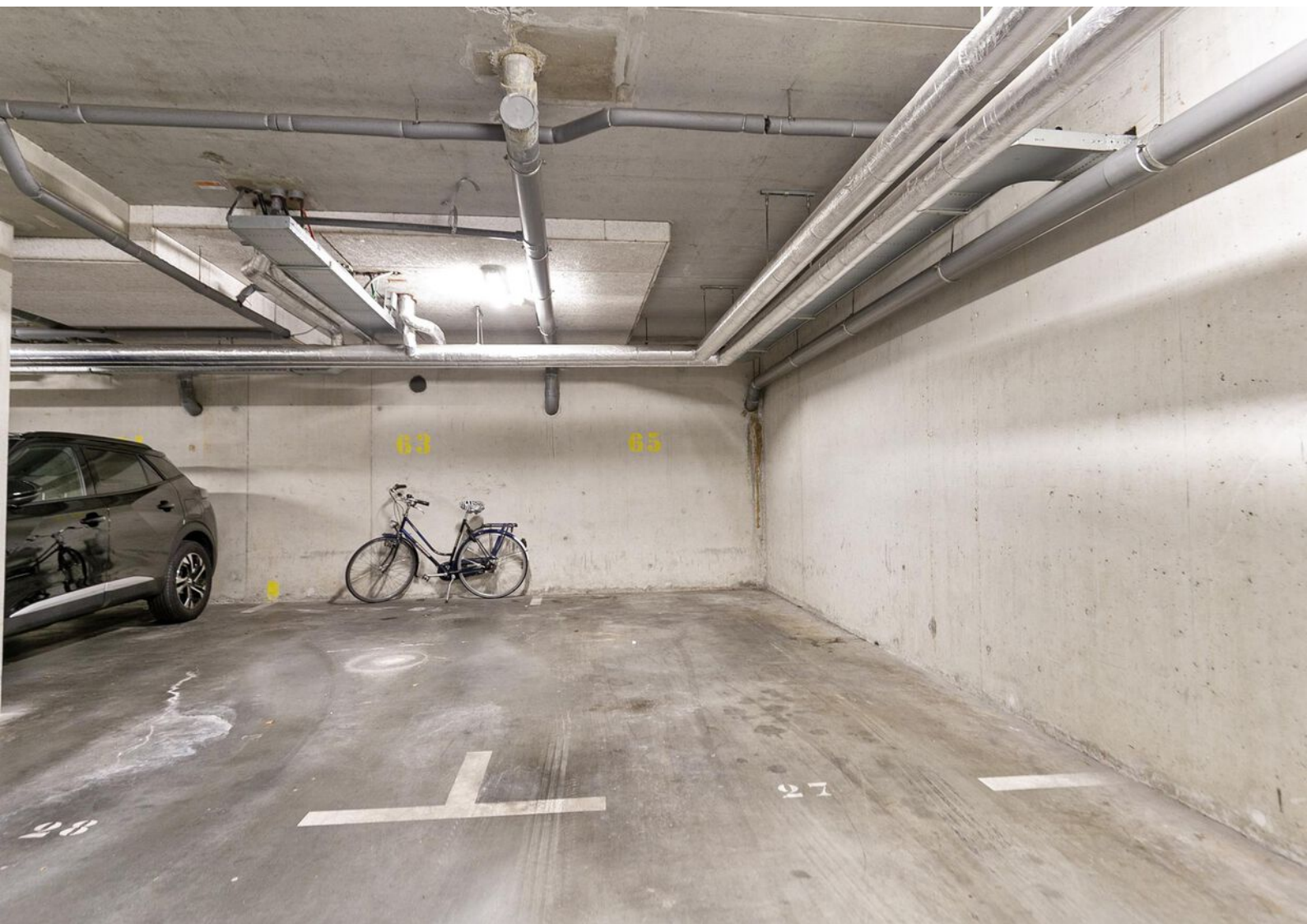






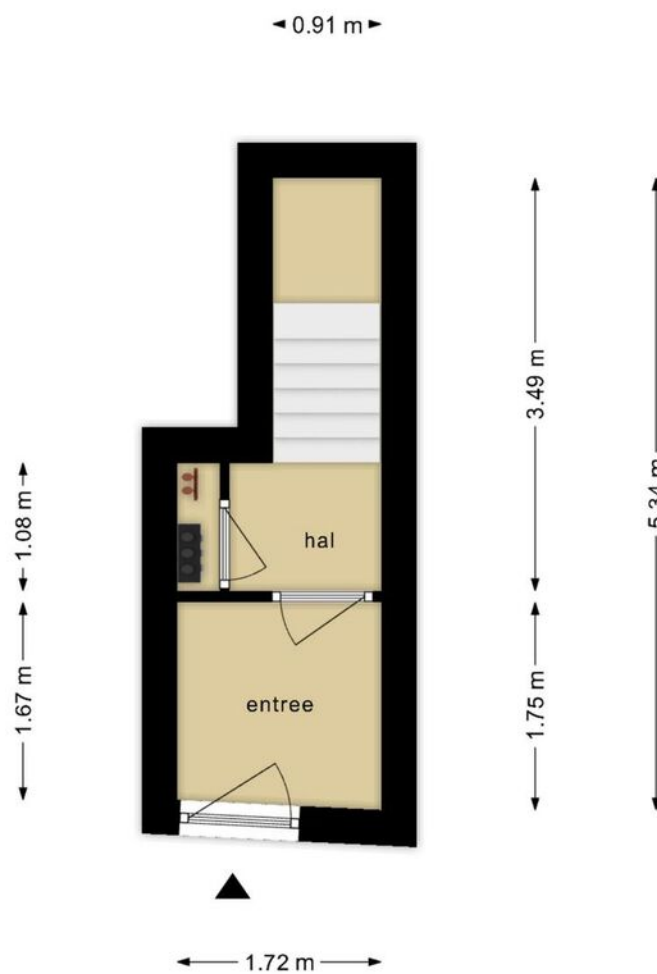








Plattegronden



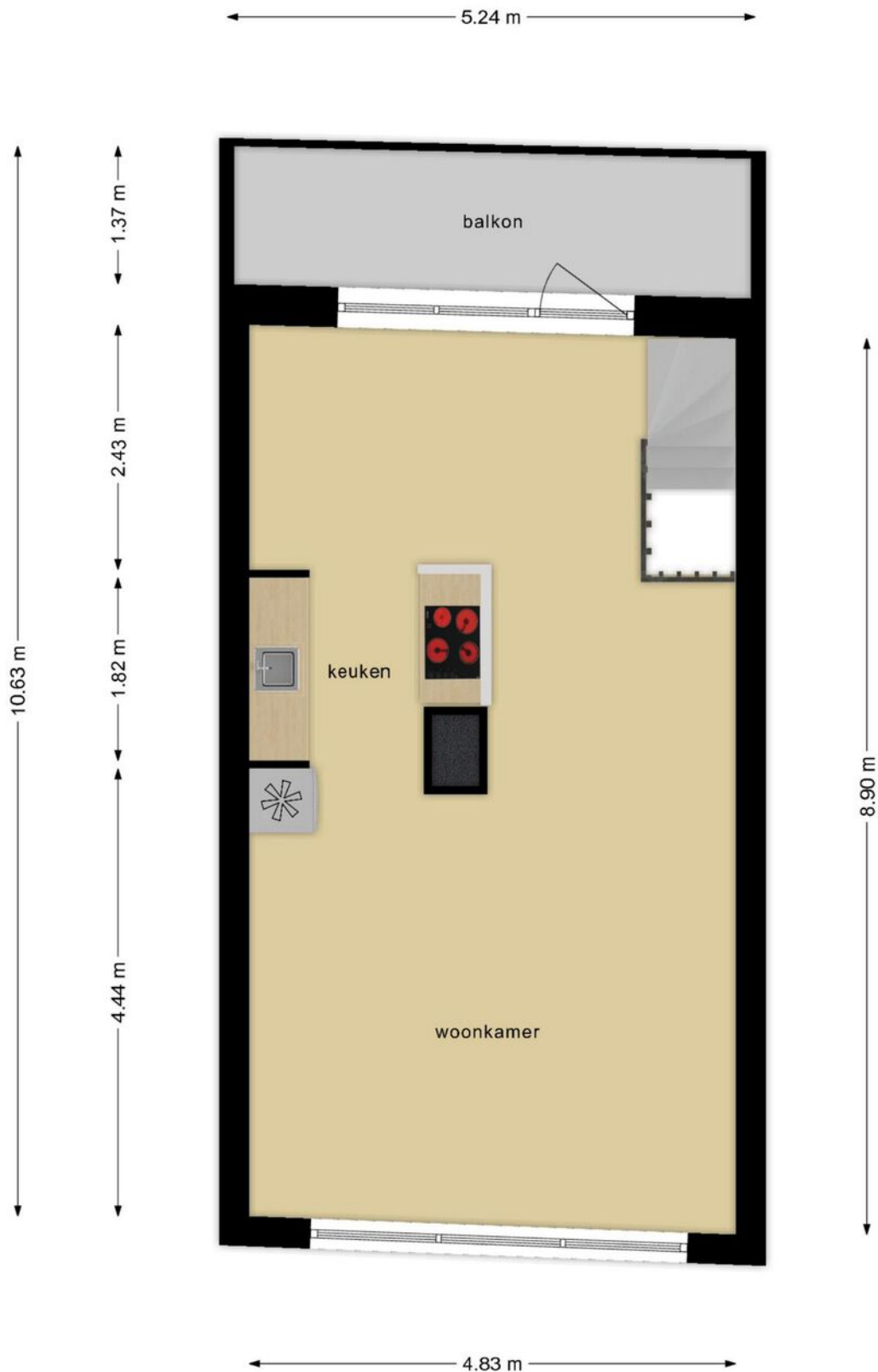
**Deze plattegronden zijn opgemaakt voor indicatieve doeleinden.
Hieraan kunnen geen rechten worden ontleend.**

Plattegronden



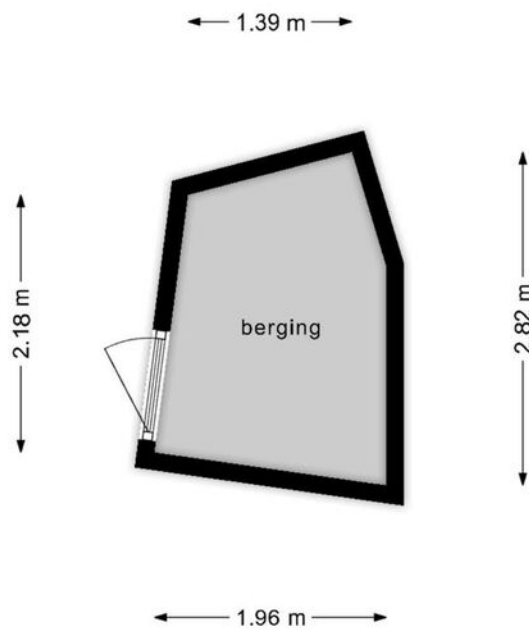
**Deze plattegronden zijn opgemaakt voor indicatieve doeleinden.
Hieraan kunnen geen rechten worden ontleend.**

Plattegronden



**Deze plattegronden zijn opgemaakt voor indicatieve doeleinden.
Hieraan kunnen geen rechten worden ontleend.**

Plattegronden




**Deze plattegronden zijn opgemaakt voor indicatieve doeleinden.
Hieraan kunnen geen rechten worden ontleend.**

Kadastrale kaart

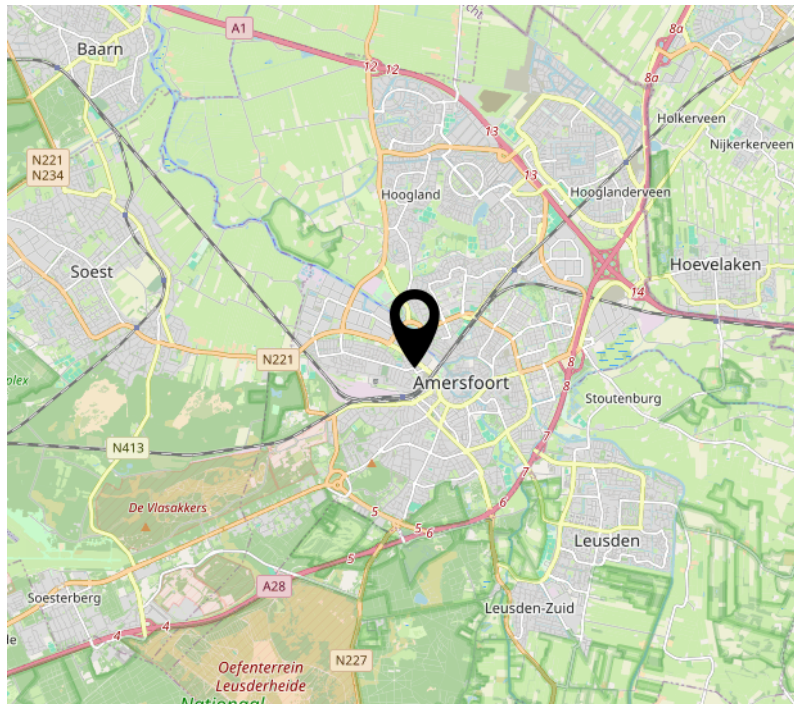
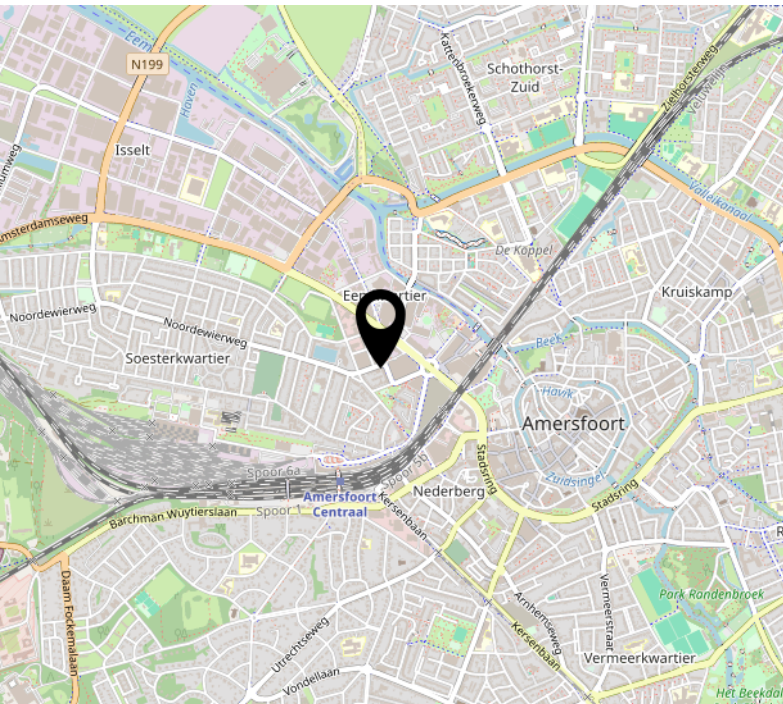
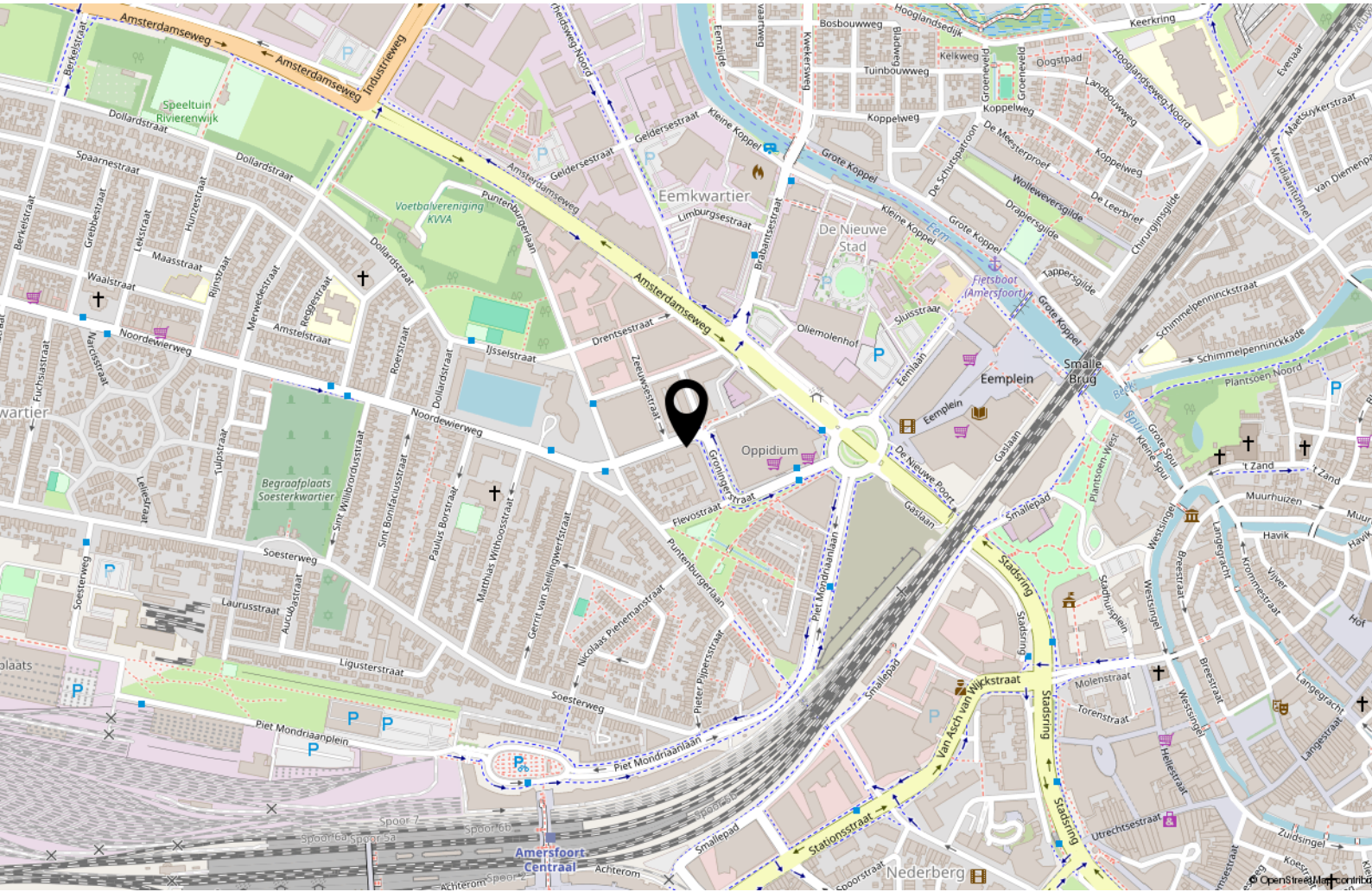
Kadastrale kaart

Uw referentie: ---



<p>12345 25</p> <p>— Vastgestelde kadastrale grens — Voorlopige kadastrale grens — Administratieve kadastrale grens — Bebouwing</p> <p>Voor een eensluidend uittreksel, geleverd op 19 maart 2024 De bewaarder van het kadaster en de openbare registers</p>	<p>Schaal 1: 1000</p> <p>Kadastrale gemeente Amersfoort Sectie H Perceel 3592</p> <p>Aan dit uittreksel kunnen geen betrouwbare maten worden ontleend. De Dienst voor het kadaster en de openbare registers behoudt zich de intellectuele eigendomsrechten voor, waaronder het auteursrecht en het databankenrecht.</p>	
--	---	---

Locatie op de kaart



Interesse?

Floris
De Makelaar

Plantageweg 11 B
3833 AZ Leusden

06-19406157
info@florisdemakelaar.nl
www.florisdemakelaar.nl